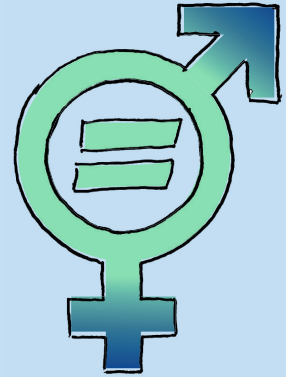
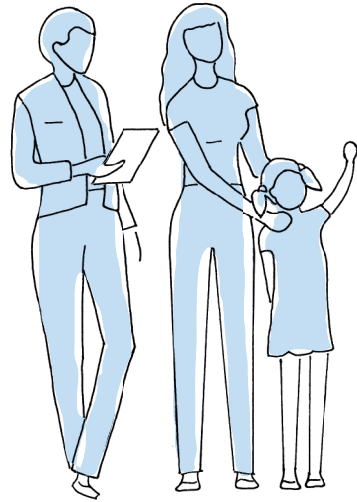


## Das Landesgleichstellungsgesetz NRW schreibt die Grundsätze für eine sprachliche Gleichbehandlung von Frauen und Männern in der Verwaltung vor.



In der Verwaltung muss die Gleichstellung von Frauen und Männern auch sprachlich zum Ausdruck kommen. Geschlechtergerechte Sprache ist ein Instrument zur Verwirklichung von Chancengleichheit und Gleichstellung. Geschlechtergerechte Formulierungen erfordern etwas Kreativität und Übung, sie sind jedoch als gesetzlicher Anspruch verankert. (LGG §4)

[www.kreis-euskirchen.de/gleichstellung](http://www.kreis-euskirchen.de/gleichstellung)

### Wenn Frau von sich selbst redet:

Ich bin  Angestellte,  Chefin,  Teilnehmerin  
 Mitarbeiterin,  Kollegin,  Teamleiterin ...

- Ich bin eine, die ...  
Ich bin jemand, der ...
- Ich bin eine Verfechterin von ...  
Ich bin ein Verfechter von ...
- Vom Typ her gehöre ich zu ...  
Ich bin ein Typ, der ...

Herausgeberinnen: die Gleichstellungsbeauftragten des Kreises Euskirchen

DIE SPRACHE  
IST DIE KLEIDUNG  
DER GEDANKEN

### Die Sprache

- > ist ein wichtiges Kommunikationsmittel und hat großen Einfluss auf unser Denken
- > beeinflusst die Bilder, die wir uns von Personen und Tätigkeiten machen
- > ist ein Spiegelbild der Normen und der sozialen Wirklichkeit in unserer Gesellschaft
- > hat Auswirkungen auf die Chancengleichheit
- > ist maßgeblich entscheidend, ob Menschen sich angesprochen und mitgenommen fühlen

Die Gleichstellungsbeauftragten im Kreis Euskirchen fordern Sie auf, eine gendergerechte Sprache zu verwenden. Wir alle sind gefragt.

Noch mehr Tipps unter: [www.geschichtgendern.de](http://www.geschichtgendern.de).

## Geschlechtergerechte Sprache im Kreis Euskirchen

### Warum geschlechtergerechte Sprache?

**Die Sprache ist Ausdruck von Wertschätzung.**

**Das Ziel: Chancengleichheit im Kreis Euskirchen**



- ✓ korrekte Formulierung    ~~ungerechte Formulierung~~

### Geschlechterneutrale Begrüßungen

- ✓ Gäste    ✓ Anwesende    ✓ Mitglieder

### Vermeidung weiblicher oder männlicher Form in zusammengesetzten Wörtern

- ✓ Ansprechperson    Ansprechpartner
- ✓ benutzungsfreundlich    benutzerfreundlich
- ✓ anwendungsbezogen    anwenderbezogen
- ✓ publikumsbezogen    kundenbezogen

### In Sitzungen und Gremien

- ✓ Redepult    Rednerpult
- ✓ das Protokoll schreibt    Protokollführer ist
- ✓ Teilnahmeliste    Teilnehmerliste

### Geschickte Umformulierungen:

- ✓ Wer sich bewirbt, sollte ...  
Bewerber sollten ...
- ✓ Teilgenommen haben 30 Personen  
Es gab 30 Teilnehmer
- ✓ kollegiale Unterstützung  
Unterstützung durch Kollegen



### Verkürzte Paarbenennung

Um das gesamte Spektrum der Geschlechter sprachlich abzubilden, wird im deutschsprachigen Raum mit dem Gender-Stern gearbeitet:

- ✓ Bürger\*in

### Alternativ kann das Binnen-I verwendet werden:

- ✓ BürgerIn

Allerdings bildet diese Formulierung nicht die Diversität der Geschlechter ab.

### Zu bevorzugen sind daher genderneutrale Personenbezeichnungen

- ✓ Amtsleitung    Amtsleiter
- ✓ die antragstellende Person    Antragsteller
- ✓ Bedienstete    Mitarbeiter

# Geschlechtergerechte Sprache im Kreis Euskirchen

### Weibliche und männliche Form benennen:

- ✓ Mitarbeiterin und Mitarbeiter    Mitarbeiter

### Pluralformen

- ✓ die Angestellten, die Abgeordneten  
der Angestellte, der Abgeordnete

### Genderneutrale Begriffe

- ✓ Lehrkraft    ✓ Geschäftsführung

### Gebrauch von Partizipien

- ✓ die Anwesenden    anwesende Mitarbeiter
- ✓ die Antragstellenden    die Antragsteller

### Die Sprache ist Ausdruck von Wertschätzung.

DIE SPRACHE  
IST DIE KLEIDUNG  
DER GEDANKEN

### Passivformulierung

- ✓ Ein Zuschlag wird monatlich gezahlt.  
Mitarbeiter erhalten monatlich einen Zuschlag.

### Geschlechterneutrale Pronomen

- ✓ niemand    keiner
- ✓ alle    jeder
- ✓ ich, wir, viele    man